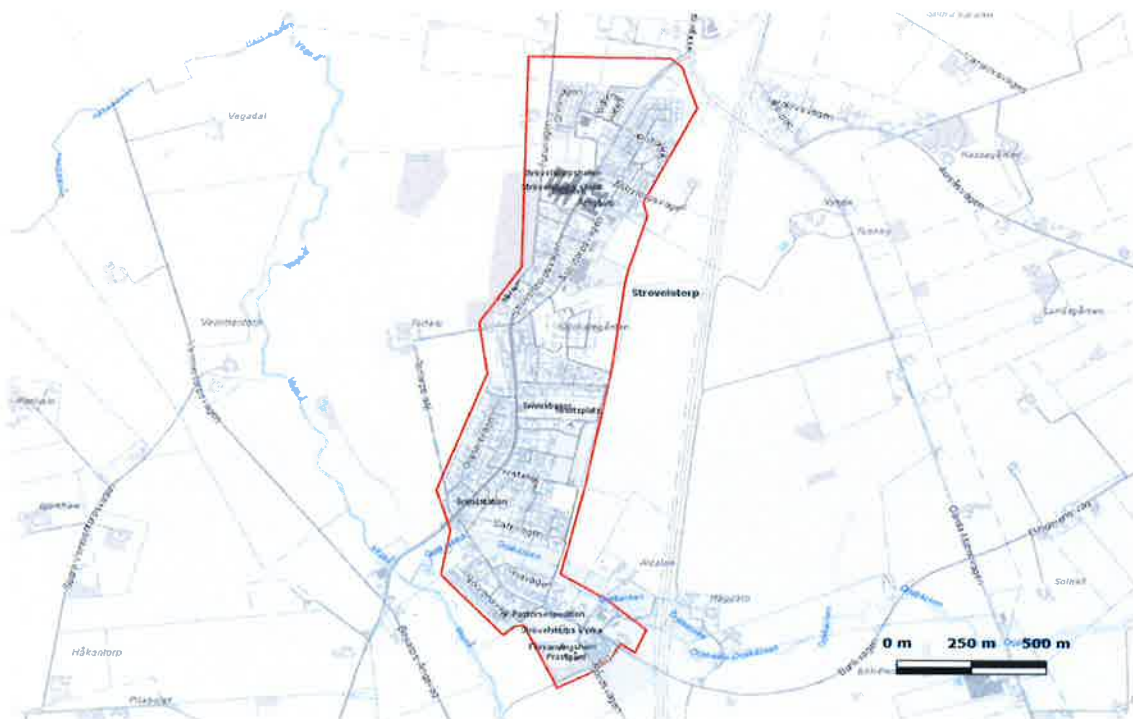


Ängelholms kommuns lokala trafikföreskrifter om tättbebyggt område på Strövelstorp;

beslutade den 25 september 2017.

Ängelholms kommun föreskriver med stöd av 10 kap. 1 § andra stycket 3 och 3 § första stycket trafikförordningen (1998:1276) följande.

Det område i kommunen som anges i kartbild till denna föreskrift ska vara tättbebyggt område.



Denna författning träder i kraft den 1 november 2017 då 1292 2016:00463 om tättbebyggt område på Strövelstorp skall upphöra att gälla.

På Myndighetsnämndens vägnar.

Ann-Kristin Wiinberg